

HANDHELD LASER
SCANNER

Xhorse[®] 3D

Xscanner 3D

手持激光扫描仪 V1.1

进入快速扫描建模时代

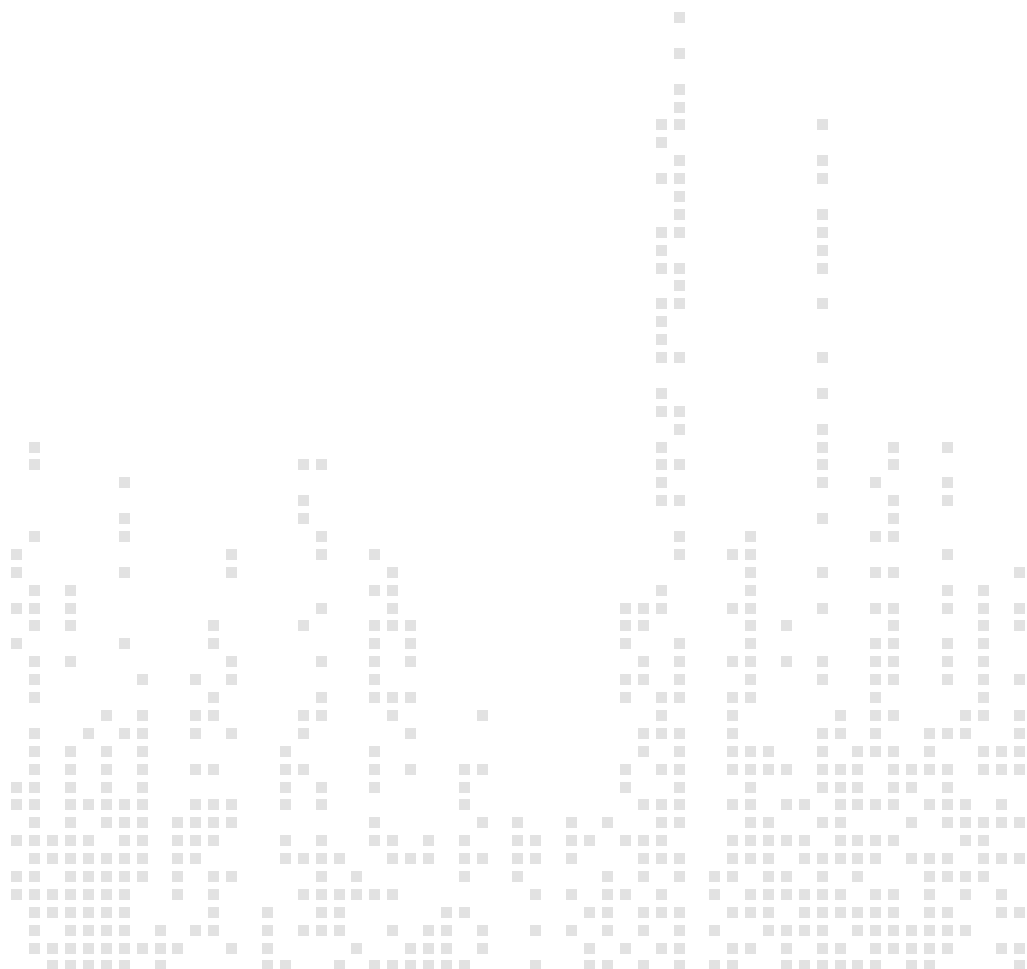


快速精准
您的理想3D扫描仪



创造无限

EXPLORE THE BOUNDARY OF CREATION



公司介绍

ABOUT US

深圳数马电子技术有限公司

SHENZHEN XHORSE ELECTRONICS CO., LTD

成立于2010年，总部设于深圳市南山区留仙洞总部基地，是一家集研究、开发、制造、销售和服务于一体的国家级高新技术企业，旗下产品涵盖精密机械、汽车电子、工业自动化、芯片设计、光学传感等多个领域，并成功入选国家专精特新“小巨人”企业，客户遍布全球170多个国家和地区。

公司以市场为导向，以持续性的研发投入和高水平技术人才团队建设为动力，不断探索新领域、开拓新产品，连续多年研发投入增幅保持在50%以上，团队65%的员工来自985/211院校，45%的员工具有硕士及以上学历。

数马电子重视自主研发和创新，拥有完整的自主知识产权体系和质量管理体系，截至2024年4月，已累计申请国内外专利、软件著作权、集成电路布图等600余项，累计注册商标90余件，覆盖20多个国家和地区。



公司布局

深圳数马电子技术有限公司
研发总部

深圳数马电子技术有限公司 宝安分公司
深圳生产基地

浙江甬源科技有限公司 深圳分公司
自动化研发中心

浙江甬源科技有限公司
余姚生产基地

浙江联和机电科技有限公司
余姚三七市机器人小镇

宁波

深圳

深圳数马电子技术有限公司

国家级高新技术企业

深圳市“专精特新”企业

国家级专精特新“小巨人”企业

深圳市南山区高层次创新型人才实训基地

浙江甬源科技有限公司

国家级高新技术企业

余姚市企业工程(技术)中心

余姚市制造业高质量发展十佳“成长之星”企业

余姚市智能制造标杆企业

余姚市创新成长示范企业

知识产权、商标和认证

拥有完整的自主知识产权体系和认证体系



智能生产基地

浙江甬源生产基地, 占地面积15亩, 建筑面积2万平方米。基地拥有高效规范的现代化车间、先进的生产设备, 打造了现代化CNC生产线、自动化贴片生产线、自动化注塑生产线、自动化组装等生产线, 融合新一代人工智能技术和先进的自动化制造技术, 实现了高效自动化生产作业, 构建了完整的智能制造及工艺流程生产链。



● CNC数控机床生产线



● 自动化设备装配生产线



● 注塑机生产线



● 贴片机生产线

浙江联和机电智能制造生产基地，投资规模4亿元，占地面积60余亩，建筑面积超8万平方米，主要建设与智能制造相关的研发中心、现代化生产制造车间、现代化物流仓储等。项目建成投产后将主要用于多轴运动控制、双目视觉与图像识别、自动化制造等解决方案相关设备的研发与制造。



实拍图



实拍图

Xscanner 3D

手持激光扫描仪

Xscanner 3D是一款便捷式专业级蓝线激光三维扫描仪，搭载强劲算法引擎与高清相机模组，配备7对交叉激光线和1束高能激光线，提供双扫描模式，可实现每秒高达42万次的精准捕捉，具备卓越抗干扰性能，扫描精度高达0.05mm，扫描分辨率高达0.05mm。轻盈小巧，仅重425g。

自研配套软件Xscanner 3D可实现毫秒级三维建模预览，并提供快速数据后处理等功能。内置智能引导，初学者也能畅享高质量3D扫描乐趣。扫描结果支持一键导出Xpro、ply、txt、stl、off、obj等格式文件，无缝衔接主流三维检测软件和三维设计软件。

Xscanner 3D作为激光扫描新锐之作，可完美应用于汽车改装与维修、工业设计、医疗健康、教育等多个领域，满足设计师、工程师、兴趣爱好者等人群的专业需求。

蓝色激光
7×2+1束



人眼安全
二类



精度
0.05mm (最高)



分辨率
0.05mm (最高)



测量速率
420000 次测量/s



软件
Xscanner 3D



单帧扫描区域
400×400mm (最大)



重量
425g



进入快速扫描建模时代

Start Rapid Scan Modeling



轻松开启专业扫描建模之旅

Easily Start Professional Modeling

产品亮点

HIGHLIGHTS

7×2+1 蓝激光阵列 毫厘细节高效捕捉

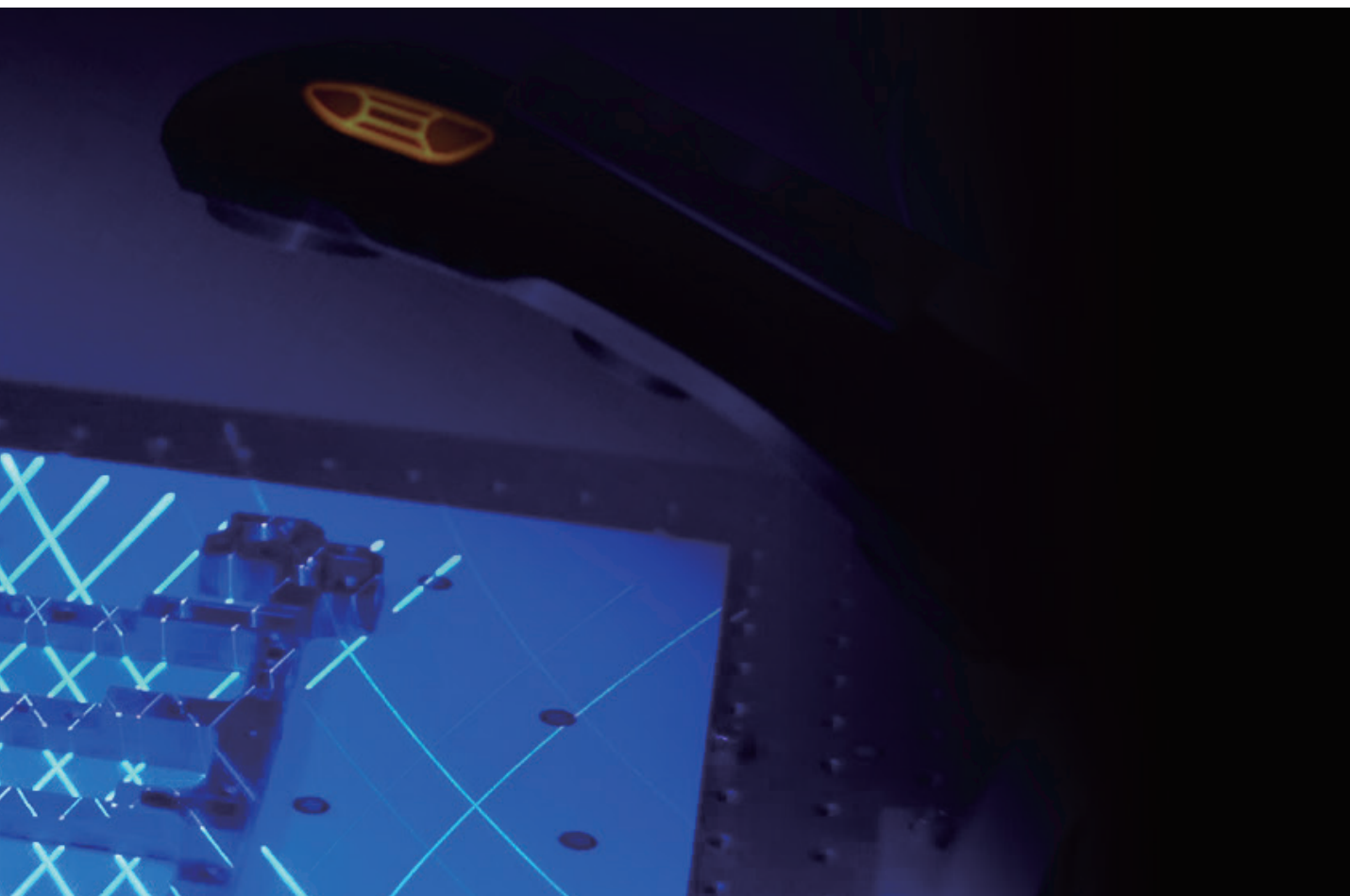
采用蓝色激光技术，具备卓越抗干扰性能。每秒高达42万次的精准捕捉，单帧高达400x400mm的扫描范围，给您疾风骤雨般的扫描效率。

配备7对交叉激光线和1束高能激光线，双模式自由切换，不仅能高速捕捉极致细节，还能准确还原深孔与凹槽特征，效率细节一举两全。

高达

420,000

次测量/s



7 对交叉激光线
高速捕捉极致细节
高速扫描模式



1 束高能激光线
扫描复杂表面及深孔
深孔扫描模式



以高精度 重塑三维世界无限可能

搭载强劲算法引擎与高清相机模组, Xscanner 3D以高品质复刻真实。扫描精度高达0.05mm, 扫描分辨率高达0.05mm。20颗环形补光灯精准消除阴影, 保证高质量点云数据。高精度校准板采用先进平版印刷技术, 并经严苛光学测试, 确保扫描仪保持最佳精度。无论是大型机械还是精密零件, 复杂表面都将纤毫毕现。

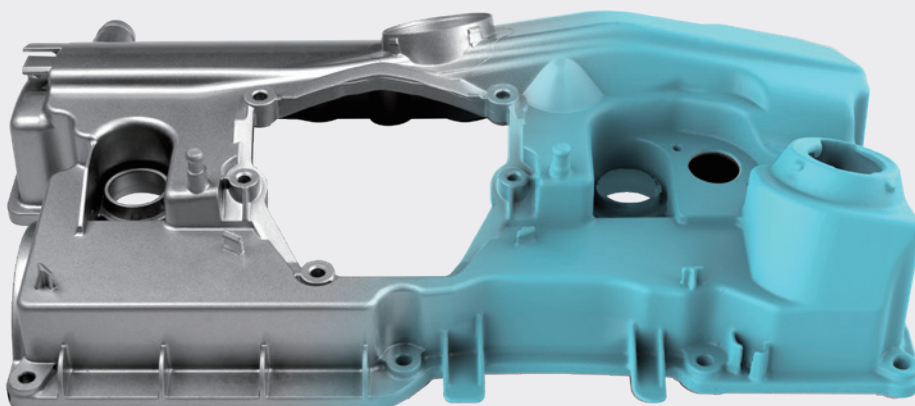
0.05mm

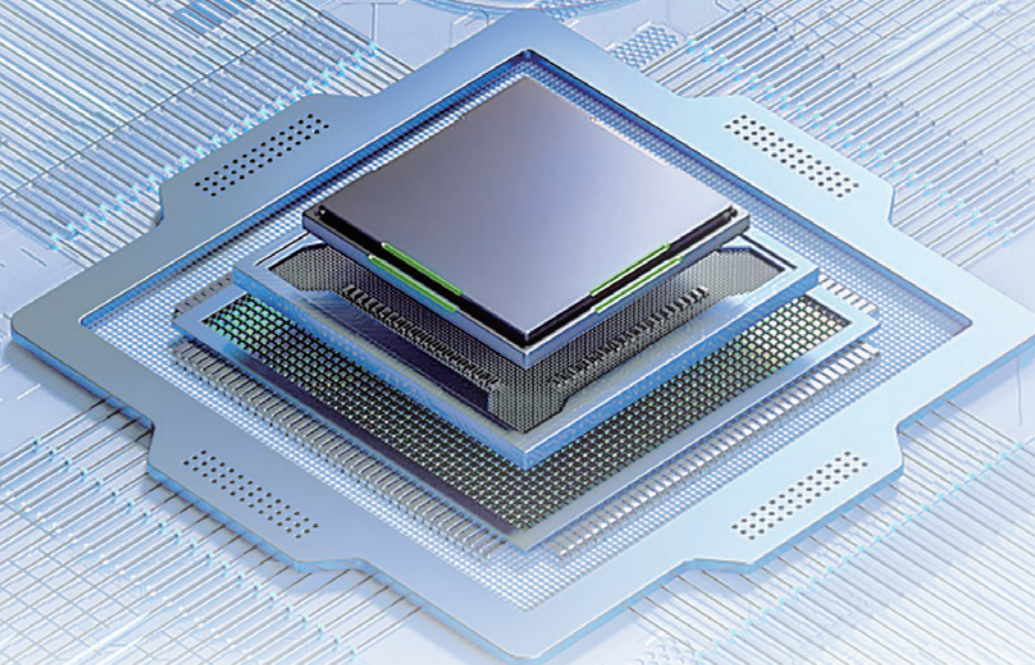
分辨率 (最高)



0.05mm

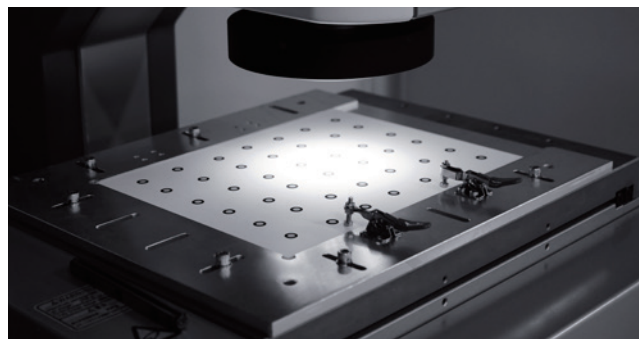
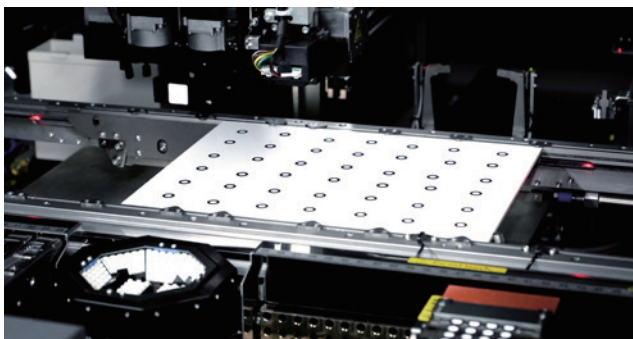
精度 (最高)





智能算法强势加持 动态捕捉黑科技

采用智能标志点匹配算法，结合标志点特征提取及双目视觉算法处理，实现快速精准的帧间匹配。其中，对连续帧的处理能高效消除因快速移动和抖动导致的错误匹配，确保在动态环境中始终保持高稳定性和精确度。



HANDHELD LASER SCANNER

轻盈随行 掌中移动工作站

全方位轻量化设计, 采用239×66×44mm紧凑式结构, 仅重425g。流线型机身尽显简约科技美学, 握持舒适。多功能按键支持单手控制, 无需返回电脑操作即可自由切换扫描模式, 调整视角大小和曝光时间长短。配备高端减震手提箱, 安全随身携带, 精准扫描无界限。



约**0.8**瓶矿泉水



零门槛操作 流畅3D体验

USB即插即用, 提供向导式智能精简校准流程, 极速配置后即可畅享高质量3D扫描乐趣。配备距离颜色指示灯, 实时引导调整扫描距离, 轻松获取最佳数据模型。





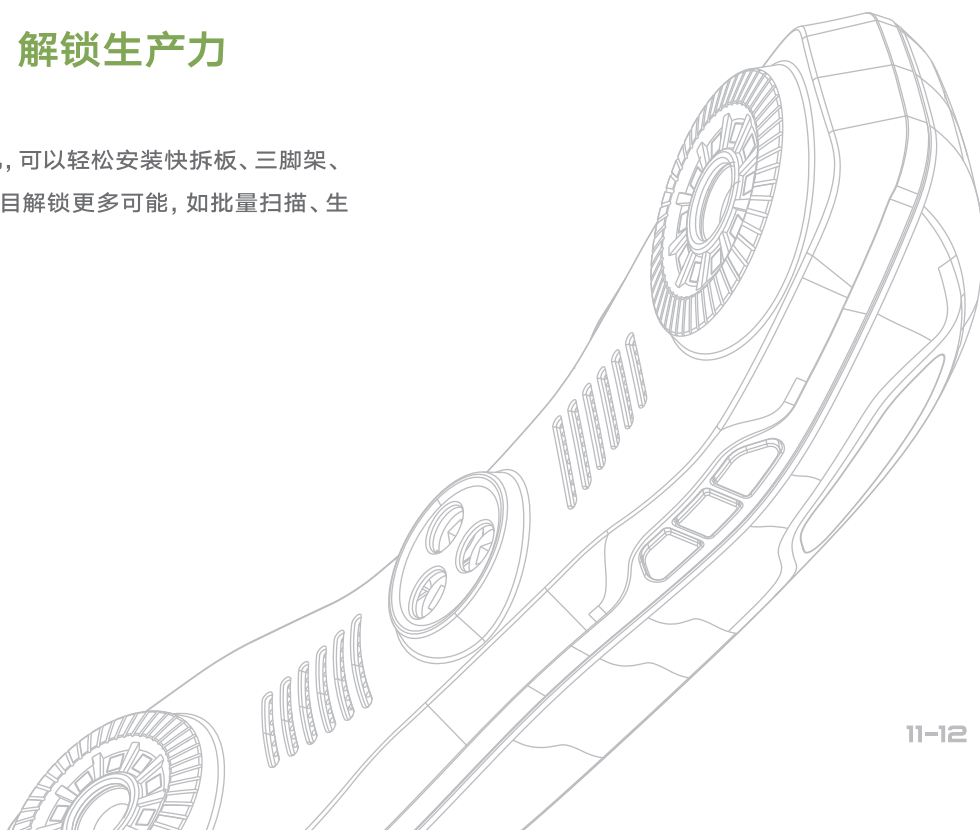
机械臂应用示意



三脚架应用示意

可扩展接口 解锁生产力

背部提供4个螺丝孔，可以轻松安装快拆板、三脚架、机械臂等，为DIY项目解锁更多可能，如批量扫描、生产线定制等。



三维扫描 与处理软件

Xscanner 3D

Xscanner 3D是一款专为Xhorse Xscanner 3D扫描仪开发设计的三维扫描与处理软件。

Xscanner 3D可直观、精准地将被扫描物体转化为高分辨率三维模型，并提供快速数据后处理等功能，支持导出Xpro、ply、txt、stl、off、obj等多种格式的文件，优化用户工作流程，使跨平台工作更加便捷流畅。



实时三角网格 所见即所得

搭载实时HASH网格化技术，通过动态拓扑优化算法实现毫秒级三维建模，细节清晰，效果逼真，在保留高精度纹理的同时，显著降低硬件负载，减小数据文件规模，高效预览扫描效果，方便即时调整扫描角度。



智能引导 小白秒变专家

人性化用户界面直观友好，引导流程简明清晰，信息提示栏补充各功能详细介绍。提供向导式智能精简校准流程，仅需1~2分钟即可完成配置，即使是初学者也能轻松上手，畅享高质量3D扫描乐趣，快速实现理想的扫描效果。



丰富的后处理操作

内置数据后处理模块，支持点云编辑包括离群点和平面检测功能，方便快速去除非模型点云。同时提供表面重建及三维网格数据编辑，轻松满足补洞、网格简化等多样化需求。针对需要多次扫描建模的物体，支持工程文件三维拼接，实现多个模型特征对齐，得到完整的模型。



经典测量功能

内置数据测量模块，提供测距与标准几何体的拟合功能。



生态互联 多格式兼容

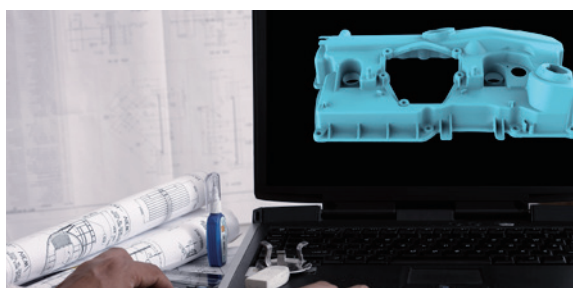
扫描结果支持一键导出Xpro、ply、txt、stl、off、obj等格式文件，无缝衔接主流三维检测软件和三维设计软件，贯通后续环节，使跨平台工作更加便捷流畅。其中，独家Xpro工程格式不仅支持后处理编辑，还支持增量式扫描续建，中断项目可随时导入继续扫描，补充局部细节。

HANDHELD LASER SCANNER

应用场景

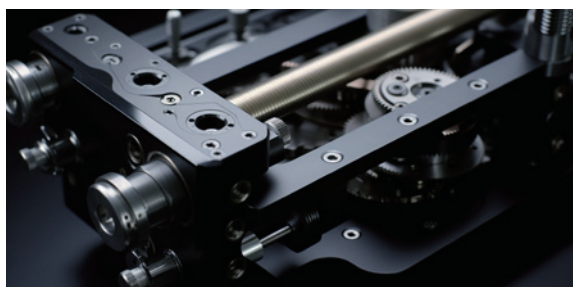
APPLICABLE AREAS

作为一款专业便携式的3D扫描设备，Xscanner 3D凭借其高精度、快速建模能力与强大的抗干扰性能，赋能快速原型迭代与旧件复刻升级，显著缩短研发周期，成为跨行业逆向工程与创新设计的核心工具。



汽车改装与维修

轻松扫描复杂曲面，如引擎舱与钣金结构，快速比对修复偏差，降低人工测量误差。无论是定制化零件开发，还是事故车辆损伤分析，Xscanner 3D都能提供高效、精准的解决方案。



工业设计

利用非接触式扫描技术，赋能机械部件逆向开发、模具精度检测与装配干涉分析等。快速生成可编辑模型，无缝对接CAM流程，大幅提升设计与生产效率。



医疗卫生

广泛应用于口腔种植、牙齿矫正等医疗卫生领域，结合3D打印技术还可制作义肢、假体、定制矫形器械等医疗护具，降低成本，提升贴合度和舒适性。



教育领域

为工程类教学模型构建、生物标本数字化存档以及机械运动仿真分析等场景提供了低成本、高精度的三维数据获取方案，推动可视化教学与跨学科研究的发展。



爱好与设计

凭借轻量化操作流程与高性价比，Xscanner 3D成为手办模型复刻、家居定制设计与个性化3D打印的理想工具，让创意快速落地为实物，满足个人创作者与爱好者的需求，广泛应用于创客空间和3D工作室。



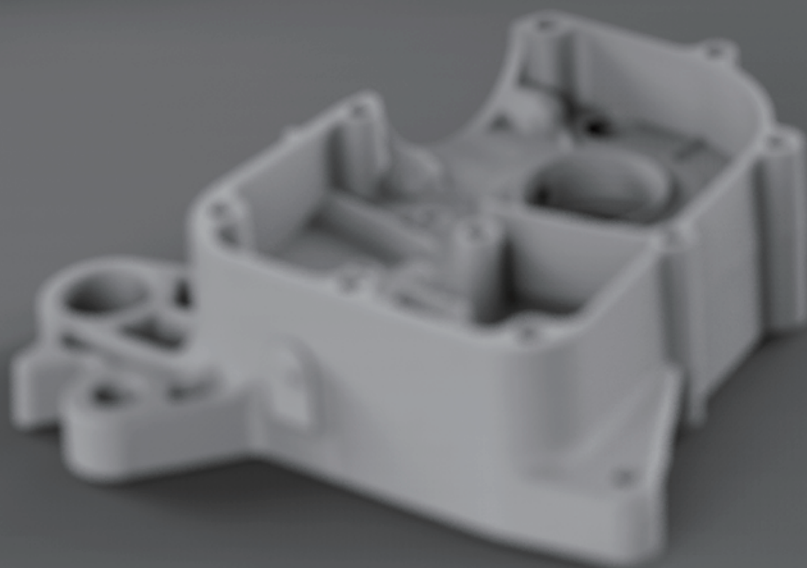
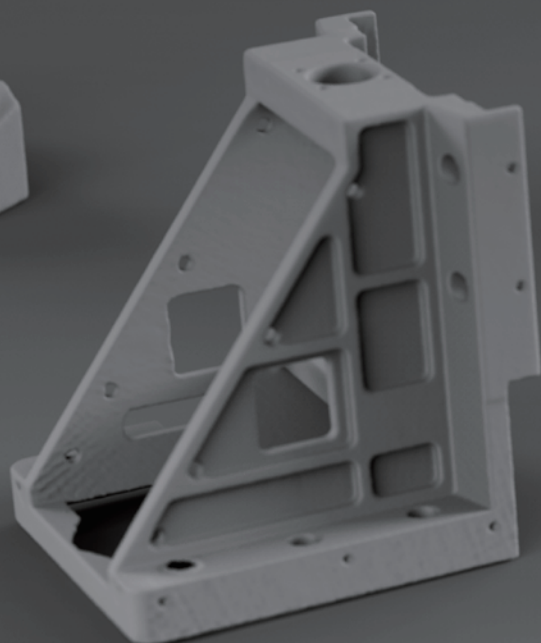
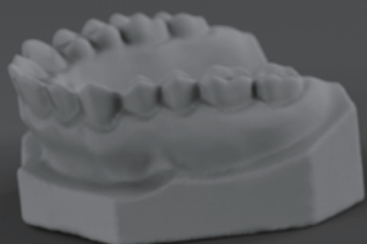
文物保护

以非侵入式扫描技术，赋能雕塑与文物数字化修复、虚拟博物馆建设以及艺术衍生品开发，避免人工接触造成的损坏，永久保存文化遗产的细节纹理，助力文化传承与创新。

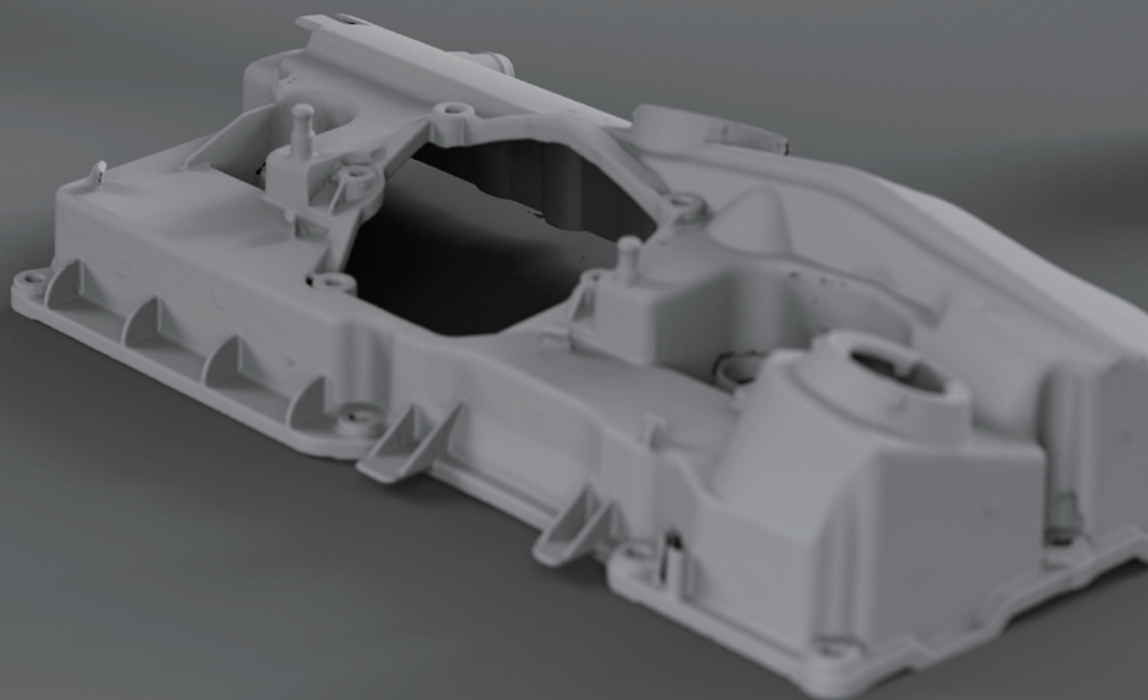
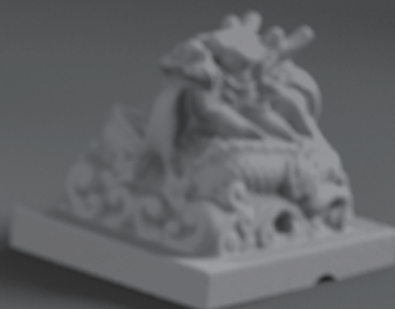
HANDHELD LASER
SCANNER

扫描模型展示

Scanning model demonstration



EXTREME
HORSE POWER



复杂表面纤毫毕现

Complex Surfaces, Perfectly Unveiled

HANDHELD LASER SCANNER



电脑配置要求

SYSTEM REQUIREMENTS

CPU	Intel Core i7-9850H或更高性能
显卡	显卡: NVIDIA GPU 8GB或更高性能
内存	32GB DDR4或更高
操作系统	推荐WIN10及以上
数据传输接口要求	USB 3.0

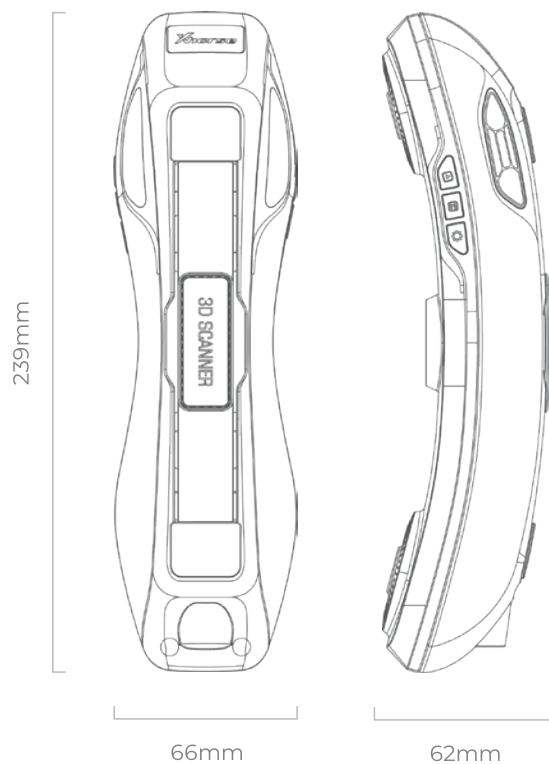


技术参数

TECHNICAL SPECIFICATIONS

激光光源	7对激光线 + 1束单线激光
激光等级	II 类 (人眼安全)
测量速率	420000次测量/s
扫描精度	最高0.05mm*
扫描分辨率	最高0.05mm
图像分辨率	1920*1200
基准距	350mm
扫描范围	最大400mm x 400mm (单帧)
重量	425g
尺寸	239*66*62mm
输出格式	Xpro, ply, txt, stl, off, obj
传输方式	USB 3.0
工作温度	-20~40°C (最佳温度为20°C)
工作湿度	10%~90% (非冷凝)

*表示测量200mm以内的距离的精度为0.05mm





3D创客工坊-Xhorse专卖

扫描二维码添加好友

电话：19991948572



3D创客工坊-蓝冰

扫描二维码添加好友

电话：18302958160